



北京师范大学 珠海分校
BEIJING NORMAL UNIVERSITY ZHUHAI



北京师范大学珠海分校
DFI中德合作项目
DFI SINO-GERMAN COOPERATION PROGRAMME
BEIJING NORMAL UNIVERSITY, ZHUHAI

2014 年时装设计专业入学考试 专业部分 (100 分钟)

要求：在四开画纸上自由排版，完成如下题目的创作。表现工具与形式不限。

第一题：形与形的类似联想。根据图 1 及图 2 给出的形态，运用联想方式分别创造出 1 个新的形象。黑白表现。(20 分)

图 1

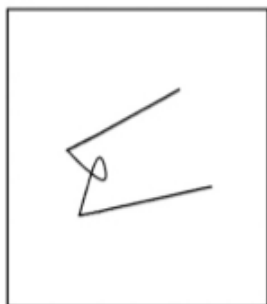
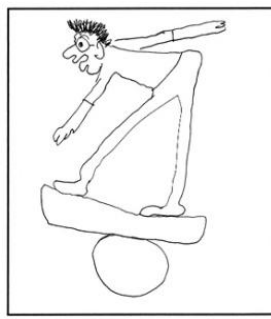


图 2

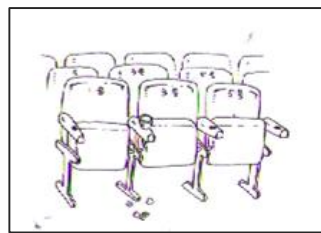
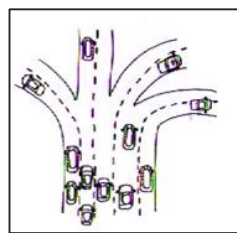


第二题：意与形的虚实联想。从‘聚’及‘散’的概念出发进行联想，分别设计 3 个能准确表达该概念的视觉形象。黑白表现。(60 分)

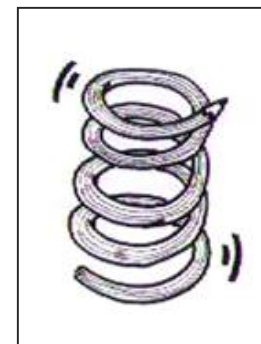
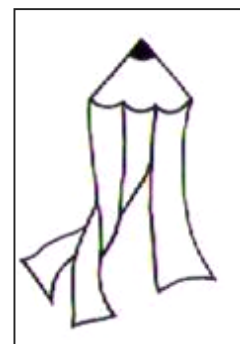
‘聚’的表达，例图



‘散’的表达，例图



第三题：单一元素的想象。对铅笔进行分析后大胆想象，完成 2 个材质变异的新形态。黑白表现。(20 分)
例图



身份证号：

考场：

姓名：

密封线

2014 年时装设计专业入学考试 综合常识 (20 分钟)

第一题：语言表达 (10 分)

如果你从考场穿越到了唐朝，身边的人指着你手中的智能型手机问“这是什么？”，你将怎么回答？

第二题：创意造句 (50 分)

用一句话把各组中 2 个的名词联系起来。

1) 可口可乐+救生衣

2) 耐克+饺子

3) 联想+德国香肠

4) QQ+考古工具

5) 大众汽车+英国红茶

第三题：请用联想链的形式展示便利贴和本草纲目的关系，层级不限。(10 分)

例：洋葱和纸巾的关系简图：洋葱 - 眼泪 - 纸巾

第四题：任选以下 1 个日常生活用品，列出至少 15 种非传统用法。(30 分)

一把椅子，一个咖啡杯，一盒回形针，3 个橘子，1 把扫把。
